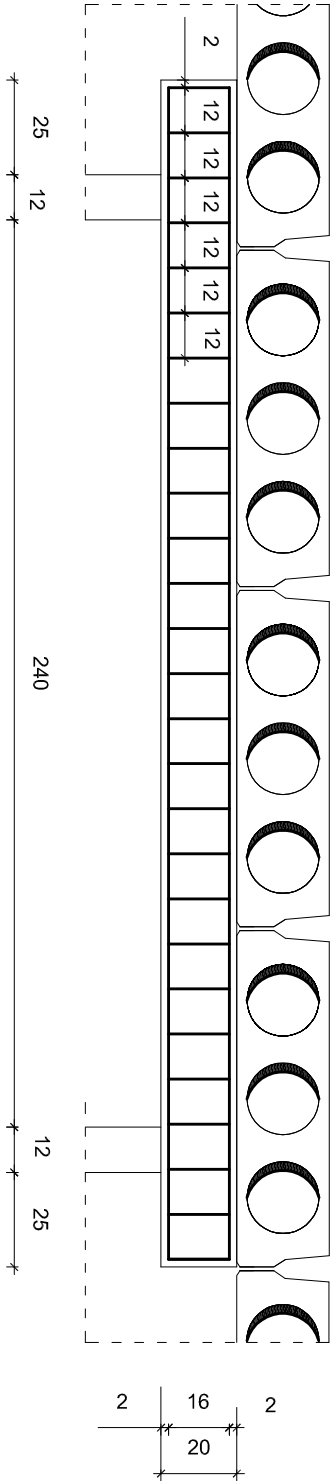
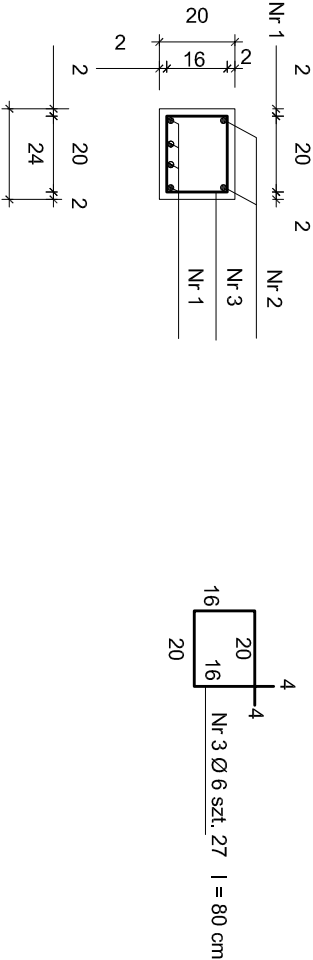


Poz. 2.1  
Nadproże szt.2



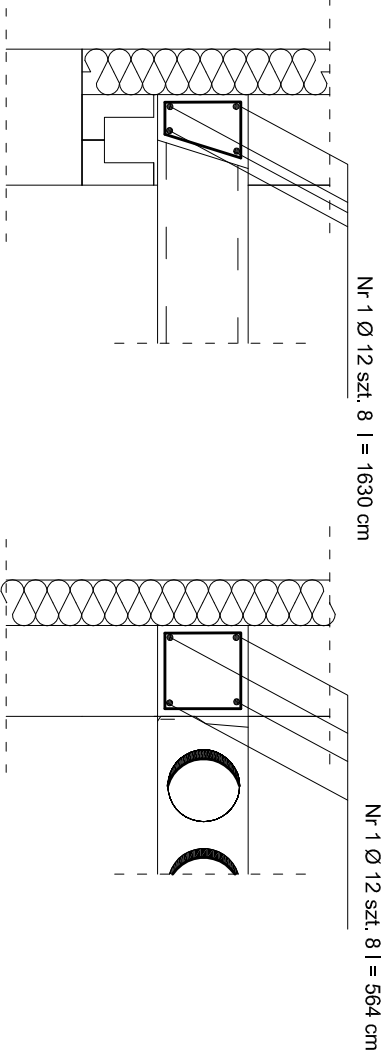
- Nr 1 4 Ø 14 l = 310 cm
- Nr 2 2 Ø 10 l = 310 cm

A - A



Wieniec W1  
l = 2 x 16.30 m

Wieniec W2  
l = 2 x 5.64 m



Beton (B25) C20/25  
Stal 18G2-b

ZESTAWIENIE STALI

Pozycja	Nr pręta	Długość ( m )	Ilość szt.	Średnica ( mm )	Masa 1 mb.	S10		18G2-b		
						Ø 6		Ø10		
Poz 2.1.	1	3.10	4	14	1.208					15.0
	2	3.10	2	10	0.617			3.8		
	3	0.80	27	6	0.222	4.8				
Razem										
W 1	1	16.30	8	12	0.888					115.8
	2	0.73	164	6	0.222	26.7				
Razem										
W 1	1	5.64	8	12	0.888					40.1
	2	0.88	56	6	0.222	10.9				
Razem										
Ogółem						kg	42.4	3.8	155.9	15.0

ELEMENTY ŻELBETOWE 1 : 20

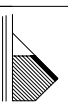
NADPROŻA, WIENCE

Obiekt:      Budynek socjalny " Moje boisko "ORLIK 2012"

Rodzaj opracowania: Projekt wykonawczy

Lokalizacja: Sępólno Kr. ul. Szkolna 1

Inwestor:    Gmina Sępólno Krajeńskie

	PROJBUD sp. z o.o.		Nr rysunku	
			13	13
FUNKCJA	IMIE I NAZWISKO		DATA	PODPIS
projektant konstrukcji	inż. Andrzej Mikich upr. arch. w zakresie ograniczonym upr. konstr. bez ograniczeń nr NB-7210/42/81, 136/63, 72/89			
sprawdza	inż. Bożena Mikicha upr. arch. w zakresie ograniczonym upr. konstr. bez ograniczeń nr GP-KZ-7342/18/92, 125/94			
opracowała	Małgorzata Pabian			